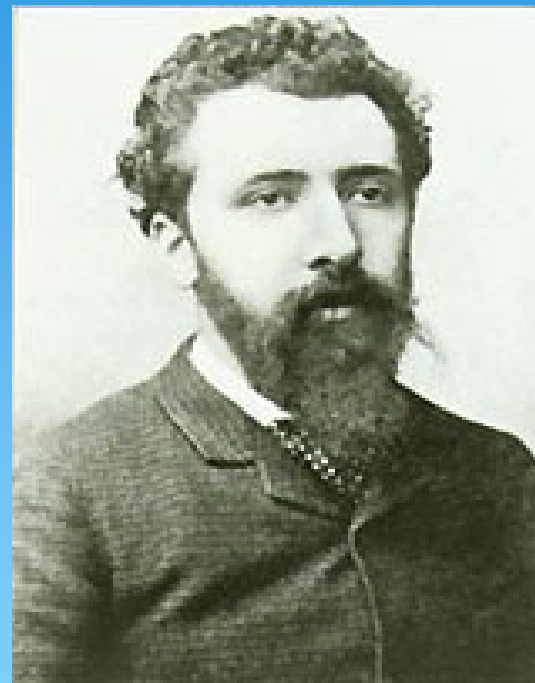


秀拉



生平介紹:

* 秀拉是點描派的代表畫家，後期印象派的重要人物。他的畫作風格相當與眾不同，畫中充滿了細膩繽紛的小點，當你靠近看，每一個點都充滿著理性的筆觸，與梵谷的狂野，還有塞尚的色塊都大為不同。他擅長畫都市中的風景，也擅長將色彩理論套用到畫作當中。

*

《大傑特島的星期日下午》

- * 這幅畫是點描派〔Pointillism〕的一個範本。秀拉為了製作這一幅巨作，花了兩年的時間，四百多幅的素描稿和顏色效果圖，為的是讓顏色更準確。在畫面上一共有四十個人物，每一個人物都是畫家經過很仔細的構圖而成。它們好像彼此沒有關係地擺在一起，但畫面上卻充滿著一種寧靜的秩序美。



馬戲團

- * 這幅在 1891 年創作的《馬戲團》是秀拉未完成的遺作。在 1880 年秀拉感受到巴黎多彩多姿的生活，其中馬戲團表演是當時熱門的觀賞焦點。在這幅作品中，秀拉不再只用點描與色彩的配合，而是增加了邊框的描繪，也使得這幅未完成的遺作，似乎多了秀拉追求個人風格突破的痕跡。

